

## **INSTRUKCJA MONTAŻU** **ROPRASZACZE NAPRĘŻEŃ TYPU MSD** nr IM\_MSD

Montaż przeprowadzony w odpowiedni sposób, przy użyciu profesjonalnych narzędzi jest niezmiernie ważny, aby prawidłowo i bezpiecznie użytkować łączniki budowlane. Należy bezwzględnie stosować się do wszystkich zaleceń wymienionych w poniższej instrukcji.

### **Zasady ogólne:**

- Instrukcja montażu odnosi się wyłącznie do oryginalnych produktów Baltic Fasteners Sp. z o.o. opatrzonych logiem Producenta, które pozwala na ich identyfikację;
- Użycie rozpraszacza naprężeń powinno być potwierdzone planem mocowania wykonanym na podstawie kompletnych danych dotyczących budynku;
- Wykonując plan mocowania, należy przestrzegać parametrów montażu oraz uwzględniać nośność połączeń podaną w aktualnej aprobacie lub ocenie technicznej wydanej dla produktu;
- Wykonując plan mocowania, należy przestrzegać obowiązujących przepisów i norm;
- Rozpraszacze naprężeń mogą być używane wyłącznie z płytami warstwowymi z ukrytym zamkiem. Zalecenia Producenta płyty warstwowej muszą być uwzględnione;
- Rozpraszacze typu **MSD** mogą być stosowane wyłącznie z wkrętami do płyt warstwowych dostarczonymi przez firmę Baltic Fasteners Sp. z o.o.;
- Ilość i typ wkrętów muszą być zgodne z informacją zawartą w wykonanym planie mocowania;
- Do montażu powinny być użyte wyłącznie narzędzia, wyposażone w regulację sprzęgła;
- Modyfikacja rozpraszaczy naprężeń **MSD**, w tym ich obcinanie, jest niedozwolona;
- Produkty mogą być stosowane jedynie zgodnie z ich przeznaczeniem.

### **Zasady doboru produktu:**

- Typ rozpraszacza powinien być dobrany odpowiednio do podłoża oraz układu podpór. Rozstaw otworów powinien uwzględniać ilości miejsca na podporze;
- Rozpraszacze o długości 80mm służą do mocowania płyt warstwowych do podpór brzegowych wykonanych ze stalowych profili typu **Z** i **C**. Rozpraszacze o długości 100mm służą do mocowania płyt warstwowych do podpór pośrednich wykonanych ze stalowych profili typu **2T** w układach wieloprzęstowych lub podpór brzegowych, jeżeli ich szerokość jest wystarczająca. Rozpraszacze o długości 150mm (rozstaw otworów 25mm) służą do mocowania płyt warstwowych do podpór brzegowych i pośrednich wykonanych ze stali w układach wieloprzęstowych. Rozwiązanie ma zastosowanie przy dużym obciążeniu wiatrem i szerokiej podporze. Rozpraszacze o długości 150mm (rozstaw otworów 15mm) służą do mocowania płyt warstwowych do podpór wykonanych z betonu. Rozstaw otworów umożliwia montaż z wykorzystaniem różnych głębokości zakotwienia wkrętów;
- Materiał rozpraszacza i zabezpieczenie przed korozją powinny być odpowiednio dobrane do środowiska korozyjnego, w którym będzie zastosowany. Rozpraszacze wykonane ze stali węglowej ocynkowanej mogą być stosowane w środowisku klasy **C2**, rozpraszacze wykonane ze stali nierdzewnej w środowisku klasy **C4**;

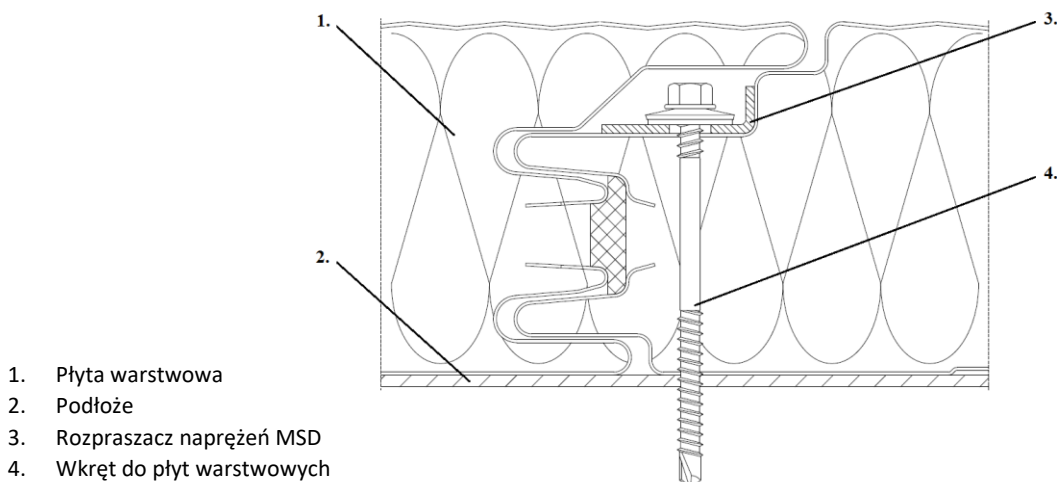
- Do montażu rozpraszaczy naprężeń muszą być stosowane wkręty z podkładką o średnicy 19mm;
- Grubość rozpraszaczy naprężeń należy uwzględnić przy doborze długości wkrętów użytych do montażu płyt warstwowych. Rozpraszacze typu **MSD** mają grubość **1,2mm**;
- Wkręty powinny być odpowiednio dobrane zgodnie z aktualnym katalogiem firmy Baltic Fasteners Sp. z o.o.. Dodatkowo należy przestrzegać zasad oraz zaleceń dotyczących doboru i montażu wkrętów, zawartych w instrukcji montażu stworzonej dla danego typu wkrętów.

#### Proces montażu:

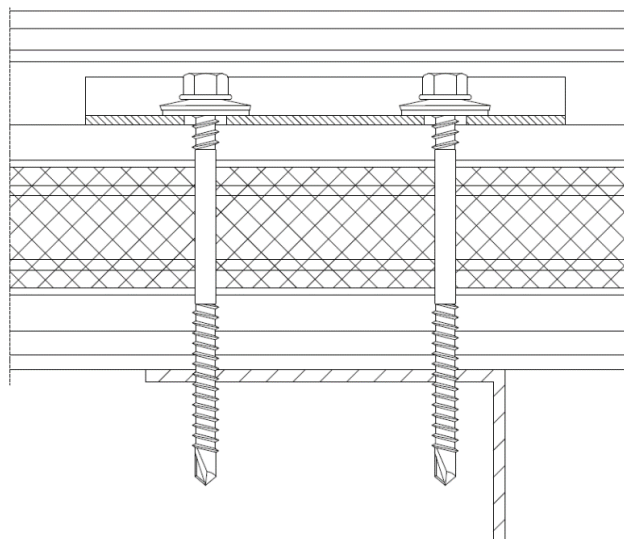
- Płytę warstwową należy ustawić w miejscu montażu postępując zgodnie z instrukcją montażu płyt, dostarczoną przez Producenta płyty. Stosowanie profili startowych pod płyty jest zalecane. Stosowanie taśm izolacyjnych **PES** na styku powierzchni płyta/podpora jest zalecane;
- Odpowiednio dobrany rozpraszacz naprężeń typu **MSD** należy umieścić w zamku płyty;
  - a) Rozpraszacz naprężeń musi ciasno przylegać do zamka (**Rysunek 1**).
  - b) Rozpraszacz naprężeń musi być tak ustawiony w zamku (**Rysunek 2**), aby można było wykorzystać wszystkie otwory, dla których jest przewidziane wykonanie montażu w planie mocowania. Rysunek 2 przedstawia przykładowy montaż przy użyciu rozpraszacza 80x22x1,20;
- Płytę wraz z rozpraszaczem należy przykręcić do podłoża za pomocą dobranych wkrętów w ilości zgodnej z planem mocowania. Bezwzględnie należy przestrzegać wszystkich zasad podanych w instrukcji montażu obowiązujących dla wybranych wkrętów. Wkręty muszą być zawsze zamontowane prostopadle do podłoża. Podkładka z EPDM powinna być odpowiednio dociśnięta, zgodnie z poniższym rysunkiem;



- Po wykonaniu montażu płyty, należy przejść do montażu kolejnej płyty zachowując podaną powyżej procedurę.

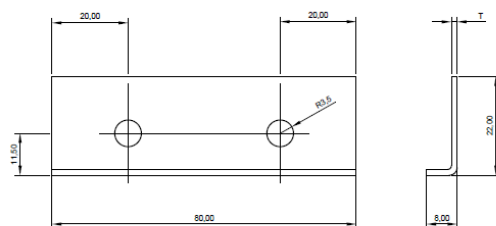


Rysunek 1. Montaż rozpraszacza naprężeń MSD w zamku płyty – przekrój w poprzek płyty warstwowej.

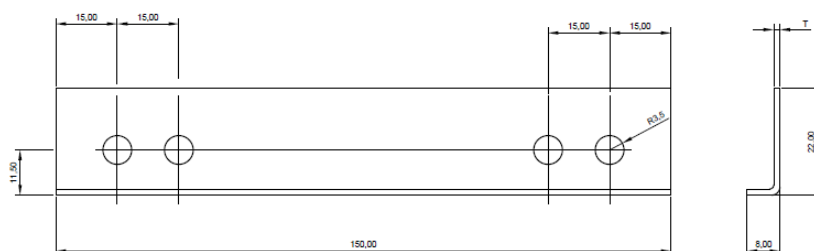


Rysunek 2. Montaż rozpraszacza naprężeń MSD w zamku płyty – przekrój wzdłuż płyty warstwowej.

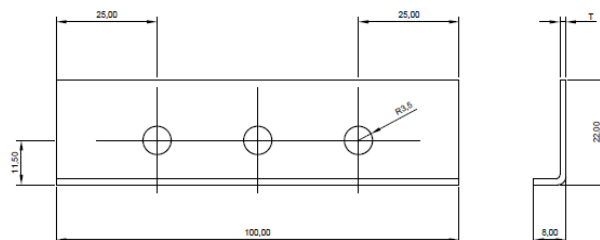
**Podstawowe wymiary rozpraszaczy typu MSD:**



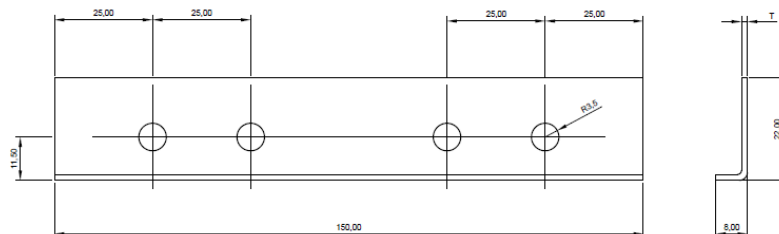
**Rys 3. MSD 80x22x1,20**



**Rys 4. MSD 150x22x1,20 (rozstaw otworów 15mm)**



**Rys 5. MSD 100x22x1,20**



**Rys 6. MSD 150x22x1,20 (rozstaw otworów 25mm)**